

smarin



barricade

Il pourrait s'agir d'un vaste paysage allégorique au sein duquel le visiteur pourra s'accommoder librement et intuitivement ; une barricade à la morphologie en permanente évolution, un mur auquel il est bon de se heurter.

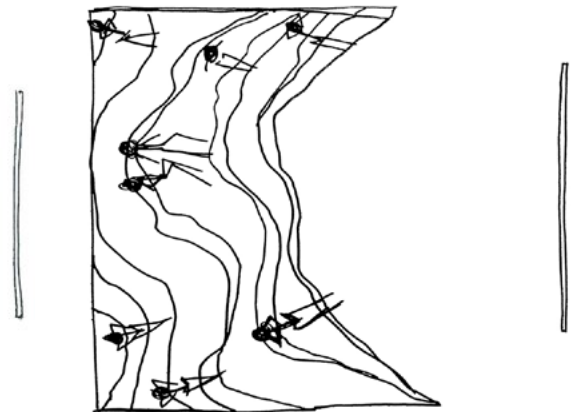
L'époque actuelle tend bien souvent à ériger des frontières étanches entre Sud et Nord, cette installation invitera chacun à les déconstruire symboliquement.

C'est au gré des migrations de visiteurs que cet espace mouvant révélera sa générosité, questionnant ainsi les notions de limite, d'échange et d'hospitalité.

The idea is a large allegorical landscape within which visitors will be able to drift freely and intuitively ; a barricade with a constant evolving morphology, a wall on which it feels good to hit. Present times often aims at erecting tight fences between north and south, this intallation will invite everyone to symbolically deconstruct it.

According to the visitor migrations, this space will reveal its generosity, thus questioning the notions of border, exchange and hospitality.

– Stéphanie Marin

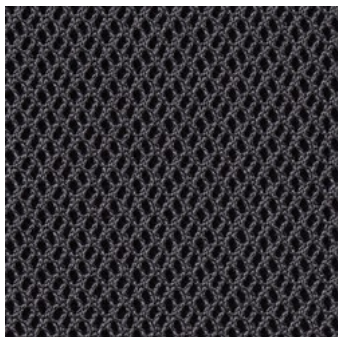


barricade

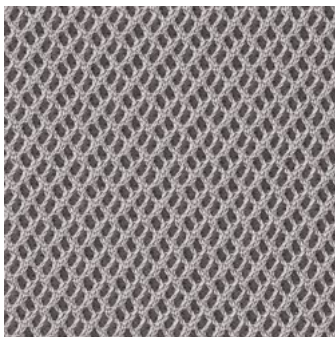
TISSU

100% POLYESTER Gabriel - Rhythm

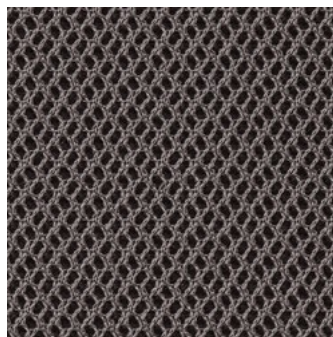
Les coussins sont garnis de fibres.



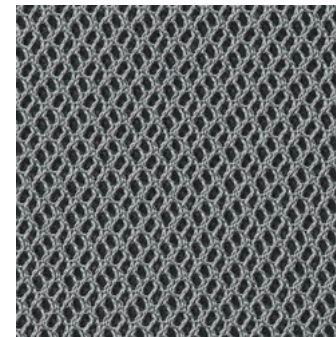
60025



60165



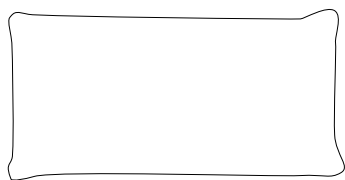
60176



68120

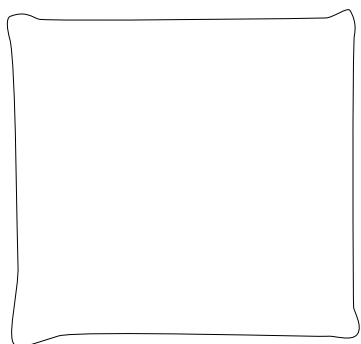
DIMENSIONS

Nos produits étant faits main, les poids et dimensions peuvent légèrement varier.



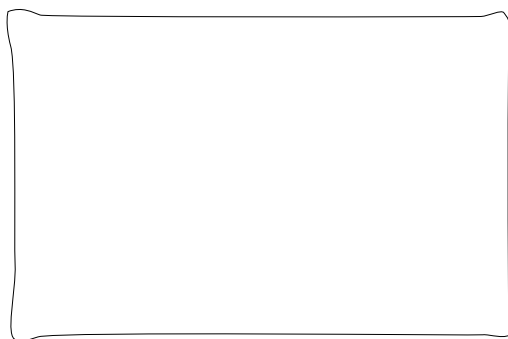
petit coussin

50/100 cm



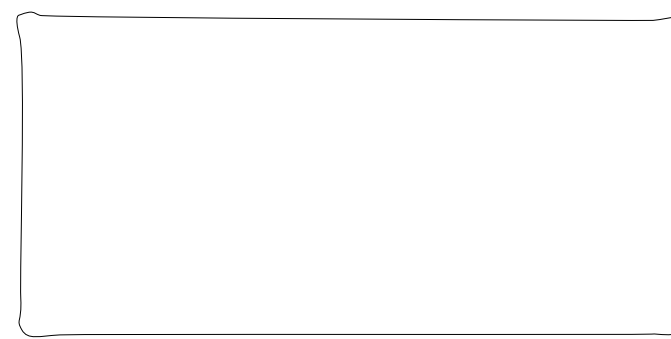
coussin carré

100/100 cm



moyen coussin

150/100 cm



grand coussin

200/100 cm





La Barricade, 2017
Biennale Movimenta Art & Technology,
les Abattoirs, le 109, Nice



La Barricade, 2017
projection du film de Nariman Mari **Le Fort des Fous**,
Documenta 14, Kassel

collections

sChaise



L'assise dynamique
ou la nouvelle
manière de s'asseoir

The dynamic seat, a
new way of sitting

sifflu



L'objet où l'on souffle
- take a breath !
Calumet de la paix
intérieure

The object that
breathes – take a
breath!
Interior peace pipe

kairos



Une installation asso-
ciant des mobilesha-
dows et shinysha-
dows et un boîtier
rythmant l'intensité
lumineuse dans un
exercice de cohérence
cardiaque.

A device that com-
pletes a cardiac
coherence exercise.
The mobilesadows
and shinyshadows
have a light intensity
box that varies the
rhythm of complete
breathing.

nap bar



Bar à sieste qui invite
à faire une pause, à
déconnecter et se
ressourcer.
Dispositif associant
: dunes, play YET !
shinyshadows et
système kairos

A nap bar that invites
you to take a break,
disconnect and
recharge. Associated
objects: dunes, play
YET ! shinyshadows
and kairos .

mangier



Objet de partage
culinaire associant la
gestuelle et le naturel.

A culinary sharing
object that combines
both gestures and
nature.

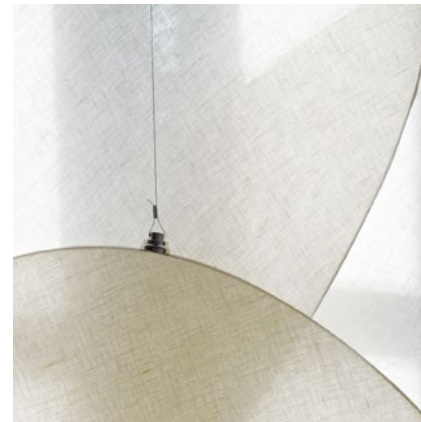
angles



Ensemble de coussins
géométriques qui
s'assemblent facilement
les uns aux autres, se
transformant en objets
pour s'asseoir, seul ou
à plusieurs ou bien en
éléments acoustiques.

A set of geometric
cushions that can easily
be assembled together
and transformed into
a seating arrangement,
on their own or as a
group, or into acoustic
elements.

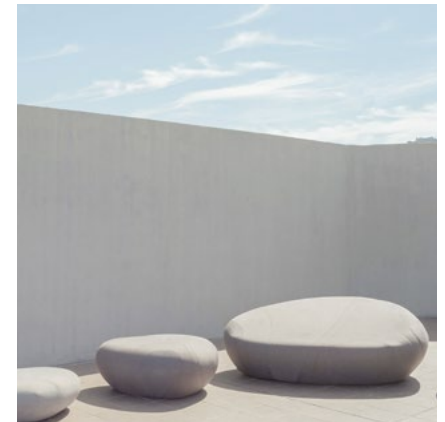
mobileshadows



Une installation
d'ombres mobiles
en voile de lin à
suspendre librement
dans l'encadrement
d'une fenêtre ou en
séparation d'espace.

An installation of mo-
bile shadows, made in
a linen veil that hang
freely anywhere.

néolivingstones



Un mobilier d'extérieur
nomade.
Des galets géants
confortables et doux
pour créer un paysage
imaginaire et apaisant.

Nomadic outdoor
furniture.
Comfortable and soft
giant pebbles that
create an imaginary
and soothing landscape.

Livingislands



Système de table en bois, assemblage horizontal de plateaux d'épicea, dont les tranches visibles forment une combinaison aléatoire évoquant la singularité d'un relief géographique.

A wooden table system horizontally assembled in different layers, visibly showing the slices of the wood, giving a geographical relief.

Livingstones



Ensemble surréaliste de galets surdimensionnés et confortables, plage de repos à géométrie variable.

A surrealistic set of oversized pebbles that inspire comfort and relaxation.

Play YET!



Solides, légers et manipulables par tous, les éléments Play YET ! permettent de construire, sans clou ni vis, un mobilier fonctionnel et adaptable : tables, étagères, bureau etc...

Play YET ! is a set of elements that are solid, lightweight and user friendly. These can be built without nails or screws, a functional and adaptable piece of furniture: tables, shelves, desks etc...

Nénuphares



Sphères et demi-sphères de toutes les couleurs dans lesquelles s'asseoir confortablement, comme au milieu d'un tableau mobile.

Spheres and half spheres of all different colours, in which you can sit comfortably and imagine you are in the middle of a moving painting.

Le Hasard



Le Hasard est un ensemble composé d'un banc, d'un bureau, d'une étagère dont l'assemblage forme une structure variable et ouverte.

Le Hasard is a set composed of a bench, a desk and a shelf which forms a variable and open structure.

Sign System



Un jeu de signes, d'écriture, de langage, pour tout âge, sans limites et sans règles.

A game of signs, writing and language for all ages: no limits and no rules.

Shinyshadows



Ensemble de mobiles lumineux à suspendre librement. 3 formes à choisir et à combiner avec les Mobileshadows pour composer un horizon modulable.

A set of light mobiles that can be hung freely, available in 3 different shapes these can be combined with the Mobileshadows to create a modular horizon.

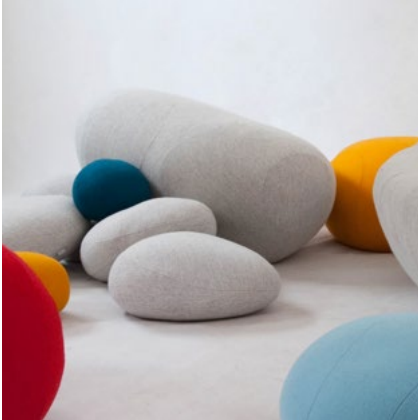
Ziggurat



Tabouret, petite table d'appoint empilable, unité primordiale d'une architecture d'intérieur à géométrie organique.

Stool or small stackable coffee table, the first basic element for an architectural, geometric and organic interior.

colorstones



Les livingstones se colorent pour créer un paysage d'intérieur doux et reposant.

The livingstones become even more colourful which will create a soft and bright atmosphere.

2d stool and table



Ces tabourets et tables d'appoint apparaissent comme des «images» de mobilier. Ils se décrochent du mur et s'assemblent facilement à l'aide d'aimants. Une création de Sebastian Bergne

This family of stools and coffee tables start as images of generic furniture hanging on the wall. When needed, they are removed and quickly assembled using magnets. A creation by Sebastian Bergne

AccA



Associant bois et acier replié, les modules AccA deviennent bibliothèque, table basse, paroi... Une création de Marco Ferrerri

Combining wood and steel, the AccA objects become a library, coffee table, a separation wall... A creation by Marco Ferrerri

dunes



Une méridienne et un siège composés de densités différentes pour agencer son propre confort en intérieur comme en extérieur.

A lounge and a seat that has different densities to match physical comforts indoors and outdoors.

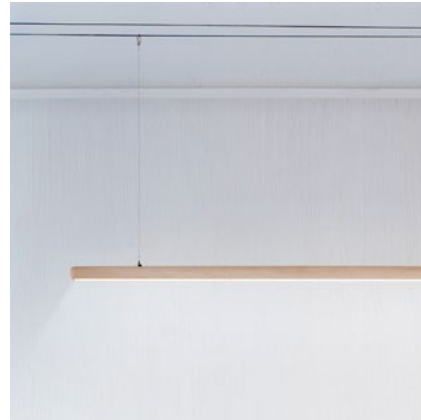
marches



A l'apparence de blocs de béton brut, les marches sont la base d'une infinité d'assemblages possibles souples au corps. Une création de Stéphanie Marin et Céleste Boursier-Mougenot

With an appearance of raw concrete blocks, these steps are the basis of an infinite number of possibilities. A creation by Stéphanie Marin and Céleste Boursier-Mougenot.

fantasticks



Ensemble de luminaires en bois à suspendre dans une multiplicité de compositions d'un intérieur domestique aux projets architecturaux de grande ampleur. Une création de Florent Borgna et Stéphanie Marin.

A set of wooden lights that can be hung in multiple compositions in a private interior to large architectural projects. A creation by Florent Borgna and Stéphanie Marin.

barricade



Coussins surdimensionnés de 4 tailles différentes, les barricades créent un espace utile et généreux et invitent à un repos partagé.

Oversized cushions in 4 different sizes; the barricade creates a useful and generous shared space to relax.

chanvre&chaux



Mobilier urbain au bilan carbone négatif, composé d'un noyau interne de chanvre et d'une enveloppe extérieure en chaux.

Street furniture with a negative carbon footprint, composed of a hemp inner core and a lime plaster exterior envelope.



smarin

L'approche singulière de smarin repose sur un fonctionnement d'équipe pluridisciplinaire qui conçoit, fabrique à l'atelier et diffuse de manière autonome ses projets. Cette particularité constitue un outil d'indépendance et de recherche en design.

Depuis 2003, smarin explore la notion de confort et en développe des expressions inconventionnelles centrées sur l'épanouissement du vivant.

smarin questionne nos automatismes et propose d'inventer de nouvelles routines.

Le studio de design smarin conçoit des projets de mobilier, de scénographie et d'aménagement pour l'espace public.

Apartir d'objets-outils et de mobiliers-systèmes, smarin construit des situations d'interaction et des espaces d'invention collective.

Smarin's unique approach is based on a multidisciplinary team that designs, manufactures in the workshop and diffuses directly its projects. This particularity constitutes a tool of independence in design and research.

Since 2003, smarin has been exploring the notion of comfort and developing unconventional expressions centred on the thriving of the living.

Smarin questions our automatisms and proposes to invent new routines.

The smarin design studio creates projects for furniture, scenography and layout for both public and private spaces.

Using tool-objects and furniture-systems, smarin creates situations of interaction and spaces for collective invention.

smarin

14 impasse Laurenti
06100 NICE
FRANCE

Tél. +33 (0)4 93 52 89 26
Mail. contact@smarin.net
<http://www.smarin.net/>