



**smarin**

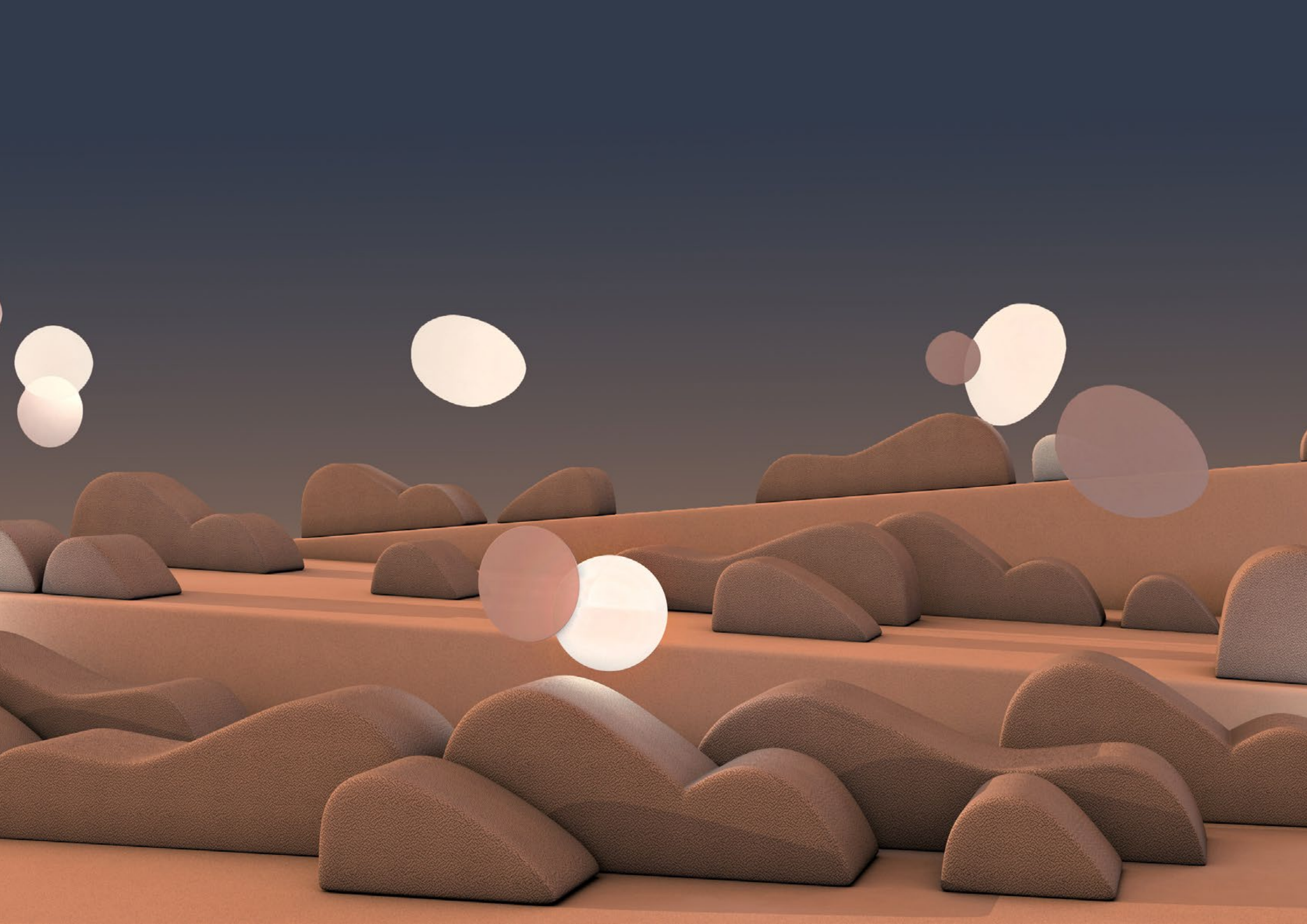
# dune

Une méridienne et un siège pour agencer son propre paysage, indoor ou outdoor, composée de mousses de densités différentes, Dune invite à lire, s'asseoir ou encore rêver.

A lounge chair to create your own indoor or outdoor landscape. Made out of foam that holds different densities for perfect support, dune invites you to read, sit and dream.

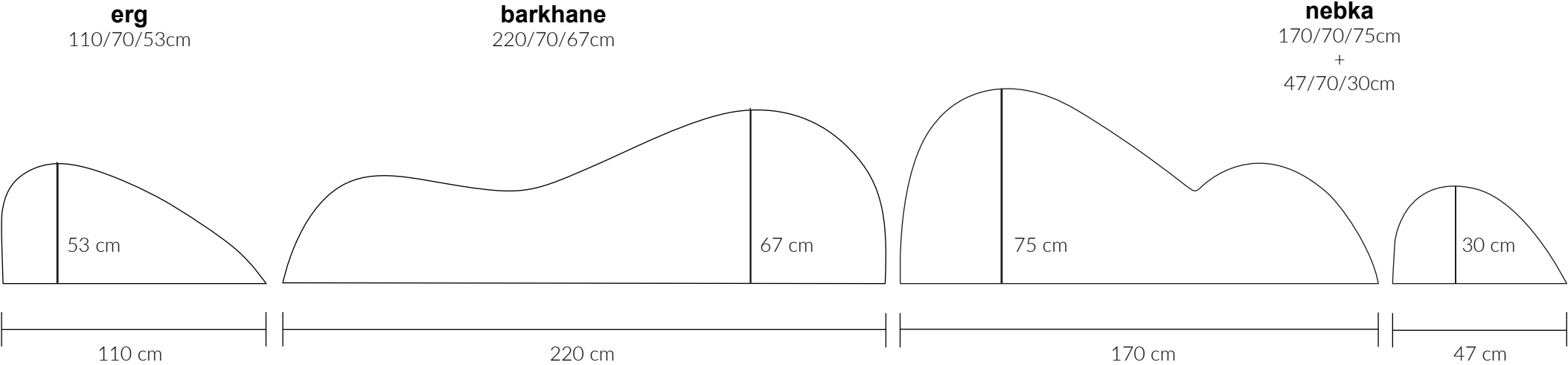






# dunes

## DIMENSIONS



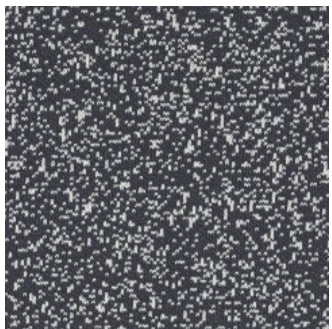
Nos produits étant faits main, les dimensions peuvent légèrement varier.  
Our products are handmade so dimensions and weights may vary slightly.

# dunes

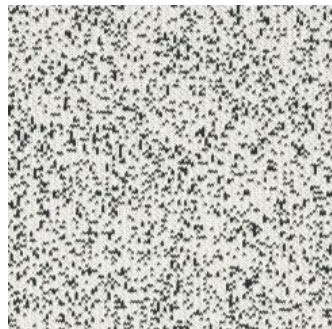
## INDOOR

TISSU GALAXY DE KVADRAT - 100% POLYESTER.

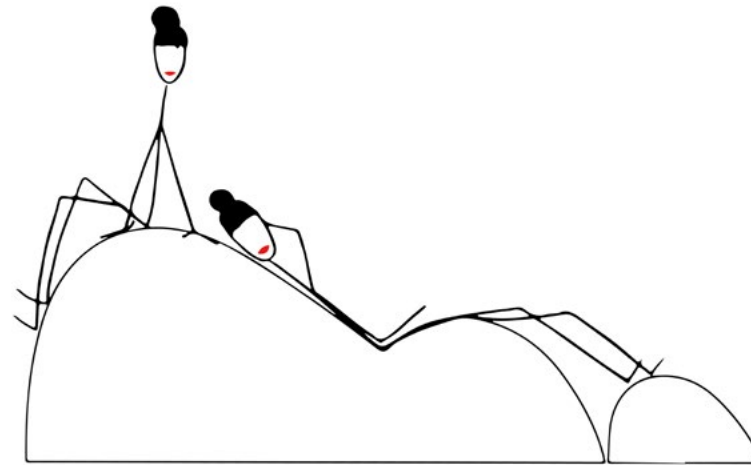
FABRIC KVADRAT'S GALAXY - 100% POLYESTER.



178



108



## OUTDOOR

TISSU 100% POLYPROPYLÈNE.

FABRIC 100% POLYPROPYLEN.



023 - gris foncé  
dark grey



013 - gris clair  
light grey



001 - blanc  
white



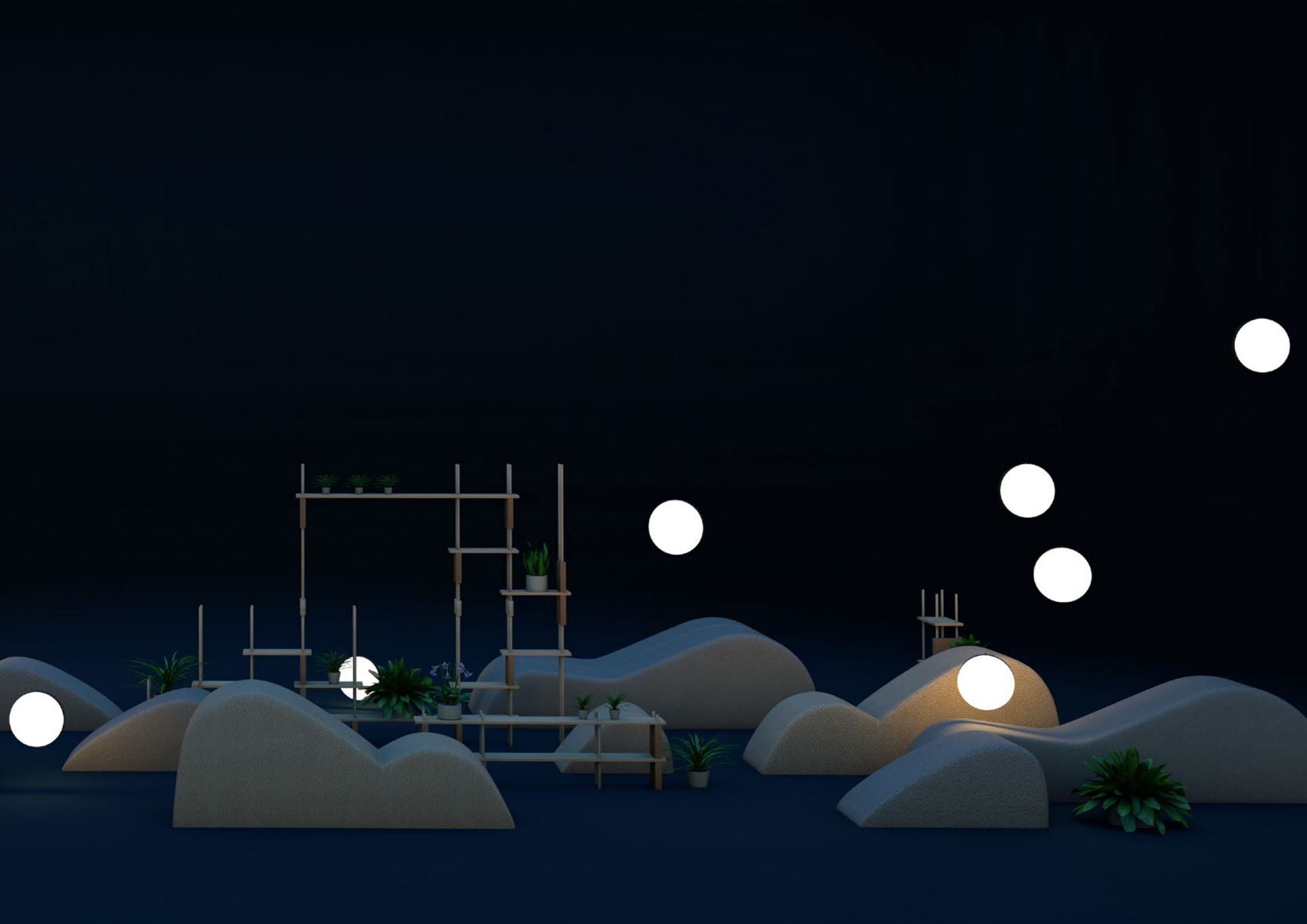
002 - beige  
beige



301 - bleu gris  
grey blue







# collections

## sChaise



L'assise dynamique  
ou la nouvelle  
manière de s'asseoir

The dynamic seat, a  
new way of sitting

## sifflu



L'objet où l'on souffle  
- take a breath !  
Calumet de la paix  
intérieure

The object that  
breathes – take a  
breath!  
Interior peace pipe

## kairos



Une installation asso-  
ciant des mobilesha-  
dows et shinysha-  
dows et un boîtier  
rythmant l'intensité  
lumineuse dans un  
exercice de cohérence  
cardiaque.

A device that com-  
pletes a cardiac  
coherence exercise.  
The mobilesadows  
and shinyadows  
have a light intensity  
box that varies the  
rhythm of complete  
breathing.

## nap bar



Bar à sieste qui invite  
à faire une pause, à  
déconnecter et se  
ressourcer.  
Dispositif associant  
: dunes, play YET !  
shinyadows et  
système kairos

A nap bar that invites  
you to take a break,  
disconnect and  
recharge. Associated  
objects: dunes, play  
YET ! shinyadows  
and kairos .

## mangier



Objet de partage  
culinaire associant la  
gestuelle et le naturel.

A culinary sharing  
object that combines  
both gestures and  
nature.

## angles



Ensemble de coussins  
géométriques qui  
s'assemblent facilement  
les uns aux autres, se  
transformant en objets  
pour s'asseoir, seul ou  
à plusieurs ou bien en  
éléments acoustiques.

A set of geometric  
cushions that can easily  
be assembled together  
and transformed into  
a seating arrangement,  
on their own or as a  
group, or into acoustic  
elements.

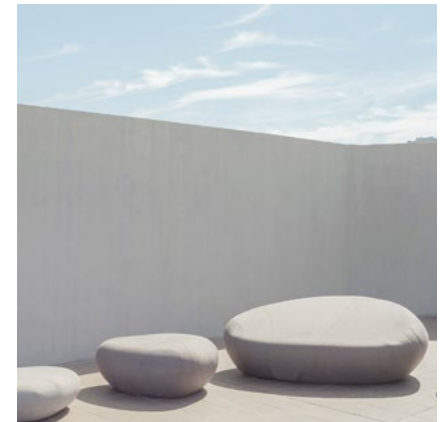
## mobileshadows



Une installation  
d'ombres mobiles  
en voile de lin à  
suspendre librement  
dans l'encadrement  
d'une fenêtre ou en  
séparation d'espace.

An installation of mo-  
bile shadows, made in  
a linen veil that hang  
freely anywhere.

## néolivingstones



Un mobilier d'extérieur  
nomade.  
Des galets géants  
confortables et doux  
pour créer un paysage  
imaginaire et apaisant.

Nomadic outdoor  
furniture.  
Comfortable and soft  
giant pebbles that  
create an imaginary  
and soothing landscape.



## livingislands



Système de table en bois, assemblage horizontal de plateaux d'épicéa, dont les tranches visibles forment une combinaison aléatoire évoquant la singularité d'un relief géographique.

A wooden table system assembled with horizontal layers, visibly showing the slices of the wood, giving a geographical relief.

## livingstones



Ensemble surréaliste de galets surdimensionnés et confortables, plage de repos à géométrie variable.

A surrealistic set of oversized pebbles that inspire comfort and relaxation.

## Play YET!



Solides, légers et manipulables par tous, les éléments Play YET! permettent de construire, sans clou ni vis, un mobilier fonctionnel et adaptable : tables, étagères, bureau etc...

Play YET! is a set of elements that are solid, lightweight and user friendly. These can be built without nails or screws, a functional and adaptable piece of furniture: tables, shelves, desks etc...

## nénuphares



Sphères et demi-sphères de toutes les couleurs dans lesquelles s'asseoir confortablement, comme au milieu d'un tableau mobile.

Spheres and half spheres of all different colours, in which you can sit comfortably and imagine you are in the middle of a moving painting.

## le hasard



Le Hasard est un ensemble composé d'un banc, d'un bureau, d'une étagère dont l'assemblage forme une structure variable et ouverte.

Le Hasard is a set composed of a bench, a desk and a shelf which forms a variable and open structure.

## Sign System



Un jeu de signes, d'écriture, de langage, pour tout âge, sans limites et sans règles.

A game of signs, writing and language for all ages: no limits and no rules.

## shinyshadows



Ensemble de mobiles lumineux à suspendre librement. 3 formes à choisir et à combiner avec les Mobileshadows pour composer un horizon modulable.

A set of light mobiles that can be hung freely. Available in 3 different shapes these can be combined with the Mobileshadows to create a modular horizon.

## ziggurat



Tabouret, petite table d'appoint empilable, unité primordiale d'une architecture d'intérieur à géométrie organique.

Stool or small stackable coffee table, the first basic element for an architectural, geometric and organic interior.

## colorstones



Les livingstones se colorent pour créer un paysage d'intérieur doux et reposant.

The livingstones become even more colourful which will create a soft and bright atmosphere.

## 2d stool and table



Ces tabourets et tables d'appoint apparaissent comme des «images» de mobilier. Ils se décrochent du mur et s'assemblent facilement à l'aide d'aimants. Une création de Sebastian Bergne

This family of stools and coffee tables start as images of generic furniture hanging on the wall. When needed, they are removed and quickly assembled using magnets. A creation by Sebastian Bergne

## AccA



Associant bois et acier replié, les modules AccA deviennent bibliothèque, table basse, paroi... Une création de Marco Ferreri

Combining wood and steel, the AccA objects become a library, coffee table, a separation wall... A creation by Marco Ferreri

## dunes



Une méridienne et un siège composés de densités différentes pour agencer son propre confort en intérieur comme en extérieur.

A lounge and a seat that has different densities to match physical comforts indoors and outdoors.

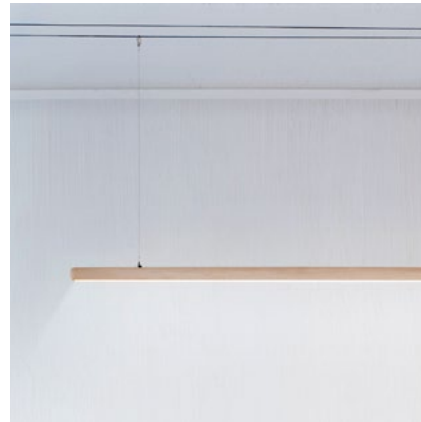
## marches



A l'apparence de blocs de béton brut, les marches sont la base d'une infinité d'assemblages possibles souples au corps. Une création de Stéphanie Marin et Céleste Boursier-Mougenot

With an appearance of raw concrete blocks, these steps are the basis of an infinite number of possibilities. A creation by Stéphanie Marin and Céleste Boursier-Mougenot.

## fantasticks



Ensemble de luminaires en bois à suspendre dans une multiplicité de compositions d'un intérieur domestique aux projets architecturaux de grande ampleur. Une création de Florent Borgna et Stéphanie Marin.

A set of wooden lights that can be hung in multiple compositions in a private interior to large architectural projects. A creation by Florent Borgna and Stéphanie Marin.

## barricade



Coussins surdimensionnés de 4 tailles différentes, les barricades créent un espace utile et généreux et invitent à un repos partagé.

Oversized cushions in 4 different sizes; the barricade creates a useful and generous shared space to relax.

## chanvre&chaux



Mobilier urbain au bilan carbone négatif, composé d'un noyau interne de chanvre et d'une enveloppe extérieure en chaux.

Street furniture with a negative carbon footprint, composed of a hemp inner core and a lime plaster exterior envelope.



# smarin

L'approche singulière de smarin repose sur un fonctionnement d'équipe pluridisciplinaire qui conçoit, fabrique à l'atelier et diffuse de manière autonome ses projets. Cette particularité constitue un outil d'indépendance et de recherche en design.

Depuis 2003, smarin explore la notion de confort et en développe des expressions inconventionnelles centrées sur l'épanouissement du vivant.

smarin questionne nos automatismes et propose d'inventer de nouvelles routines.

Le studio de design smarin conçoit des projets de mobilier, de scénographie et d'aménagement pour l'espace public.

Apartir d'objets-outils et de mobiliers-systèmes, smarin construit des situations d'interaction et des espaces d'invention collective.

Smarin's unique approach is based on a multidisciplinary team that designs, manufactures in the workshop and diffuses directly its projects. This particularity constitutes a tool of independence in design and research.

Since 2003, smarin has been exploring the notion of comfort and developing unconventional expressions centred on the thriving of the living.

Smarin questions our automatisms and proposes to invent new routines.

The smarin design studio creates projects for furniture, scenography and layout for both public and private spaces.

Using tool-objects and furniture-systems, smarin creates situations of interaction and spaces for collective invention.

## smarin

14 impasse Laurenti  
06100 NICE  
FRANCE

Tél. +33 (0)4 93 52 89 26  
Mail. [contact@smarin.net](mailto:contact@smarin.net)  
<http://www.smarin.net/>