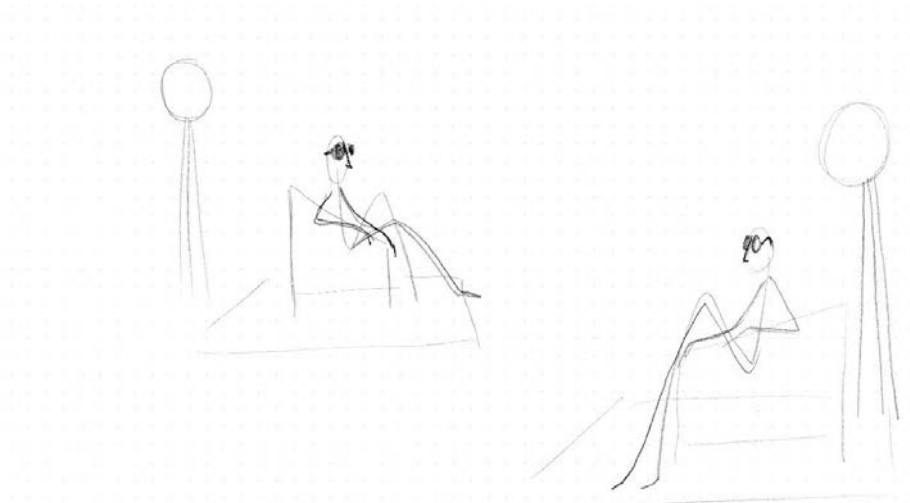


smarin





# la schaise

## L'assise dynamique ou la nouvelle manière de s'asseoir

Inédite, fonctionnelle, légère et solide.

La Schaise est une recherche sur la souplesse de l'assise, la posture juste et ses effets.

L'assise est flexible et ergonomique,

elle induit naturellement une posture saine.

elle favorise une bonne circulation sanguine

elle augmente la tonicité

et laisse passer l'air.

## The dynamic seat or the new way to sit

New, functional, light and solid.

La Schaise is a research on the flexibility of the seat,  
the right posture and its effects.

The seat is flexible and ergonomic,

it naturally induces an healthy posture.

It stimulates a better blood circulation

it increases tonicity

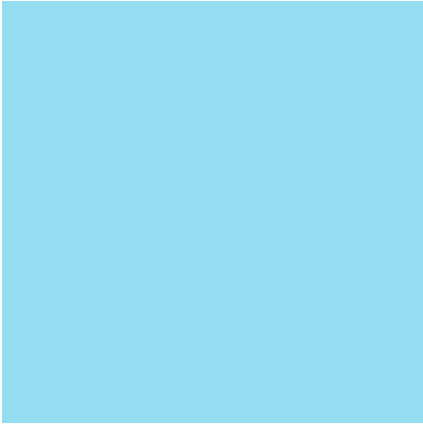
and lets pass the air.



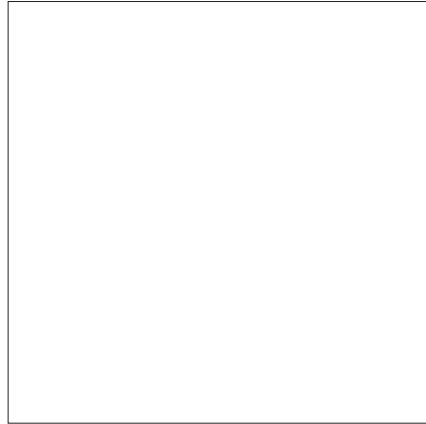


# la schaise

ARMATURE EN MÉTAL / METAL FRAME

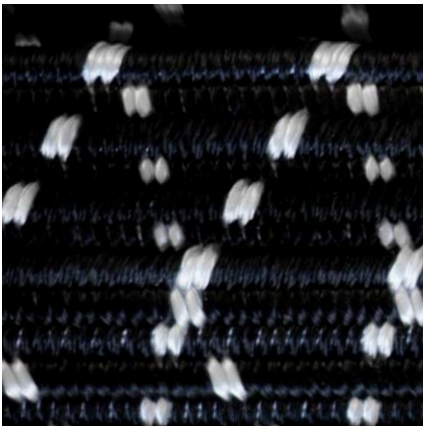


bleu ciel  
sky blue

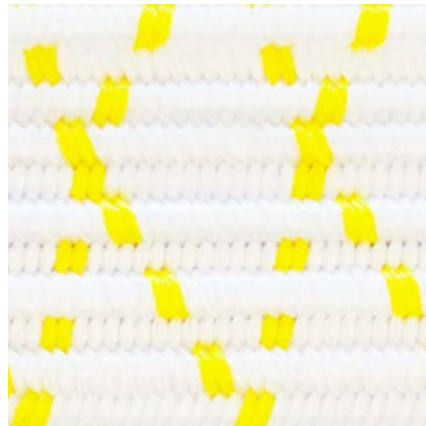


blanc  
white

SANGLES ÉLASTIQUES TEXTILE / FABRIC ELASTIC STRAPS



noir et blanc  
black and white



blanc et jaune  
white and yellow

**La Schaise Longue sera en avant-première et en exclusivité à la Boutique du Centre Pompidou à partir du 6 juin 2017. Le lancement de l'ensemble de la collection des Schaises se fera à partir du 30 janvier 2018.**

**La Schaise Longue will be in preview exclusively at the Centre Pompidou Boutique from June 6th, 2017. The launch of the whole collection of Les Schaises will be made from January 30th, 2018.**

CARACTÉRISTIQUES / CHARACTERISTICS

MOBILIER INTÉRIEUR EXTÉRIEUR  
armature en métal acier  
peinture époxy  
sangles élastiques textile

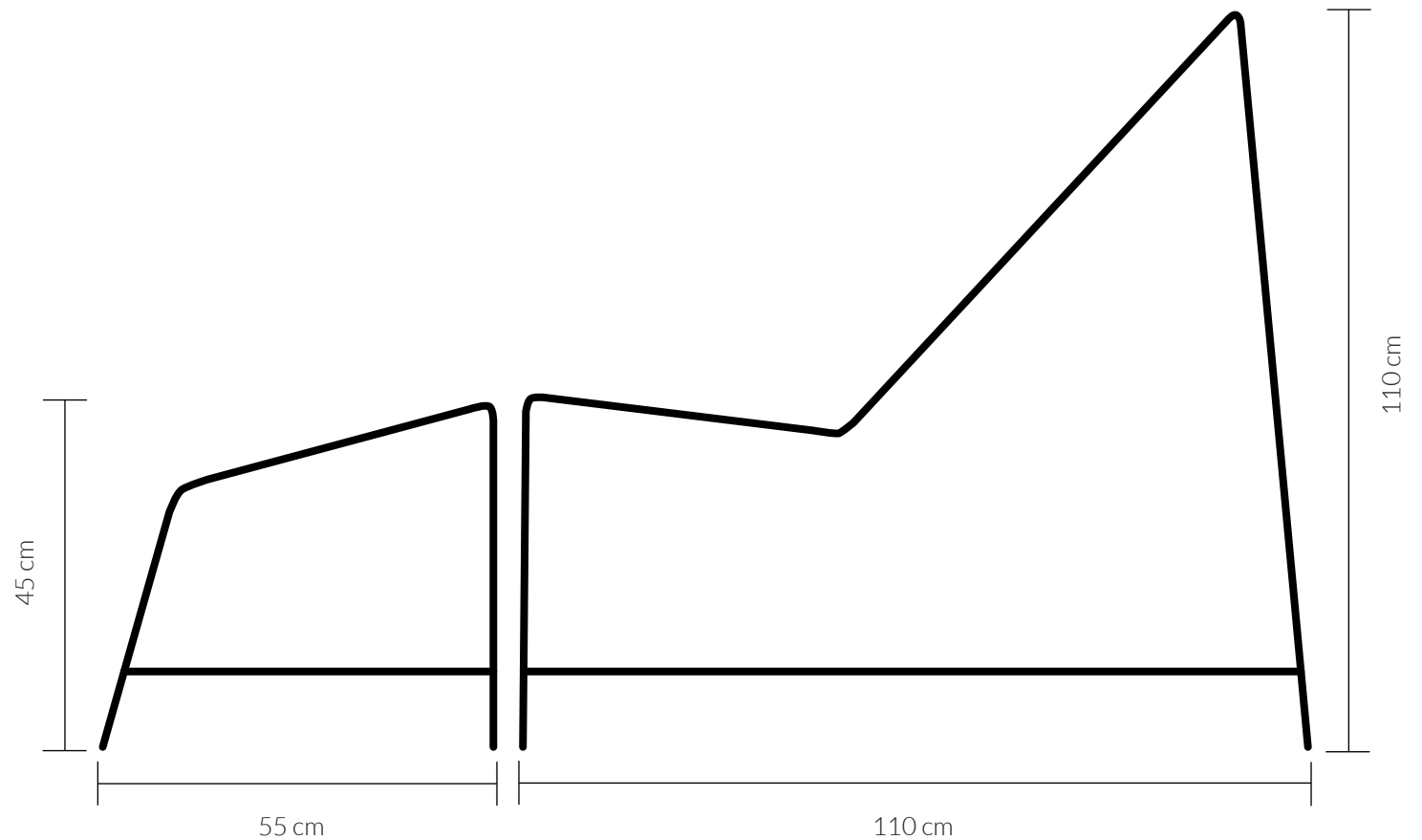
INDOOR AND OUTDOOR FURNITURE  
steel frame  
epoxy paint  
fabric elastic straps

# la schaise

## DIMENSIONS

largeur 70 cm  
armature acier rond Ø 20 mm

width 70 cm  
round steel frame Ø 20 mm



# les schaises

les autres schaises à venir  
the other schaises to come

## DIMENSIONS

### la chaise bureau

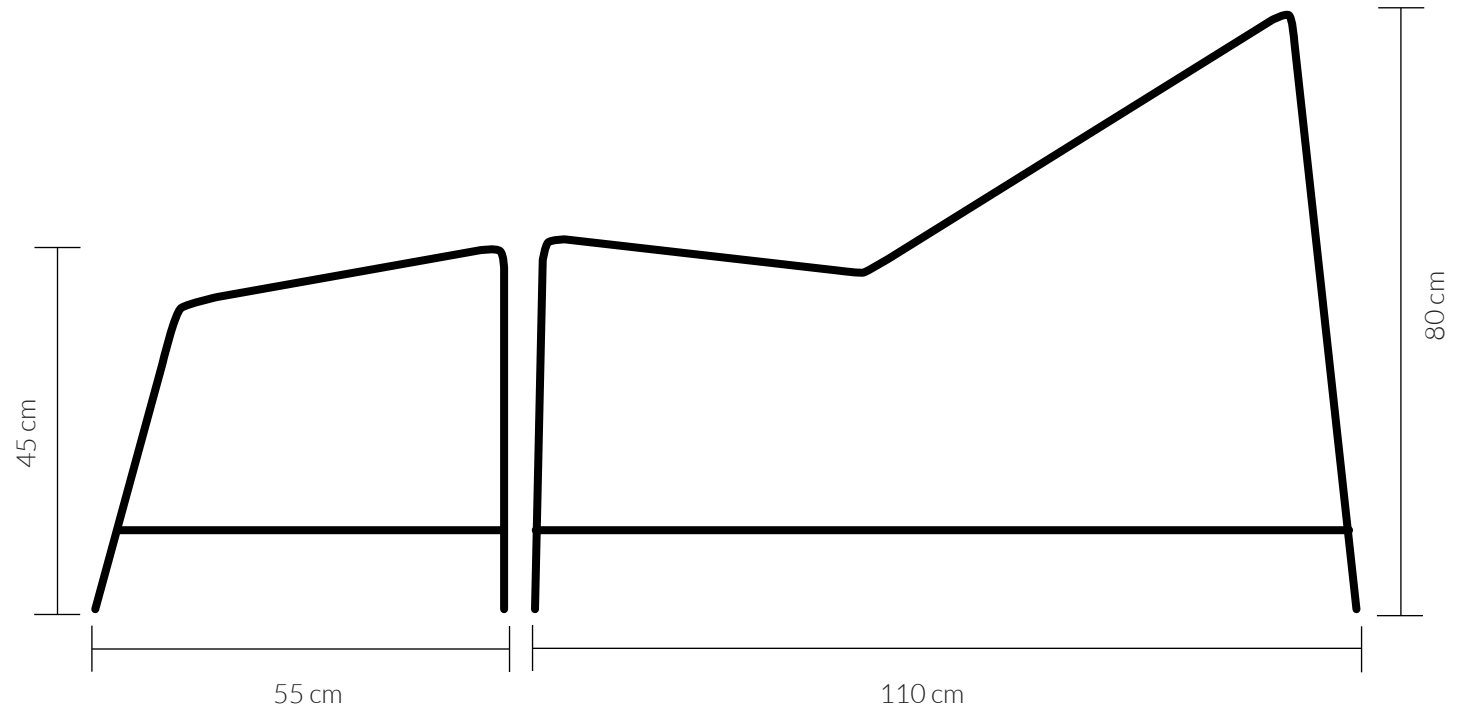
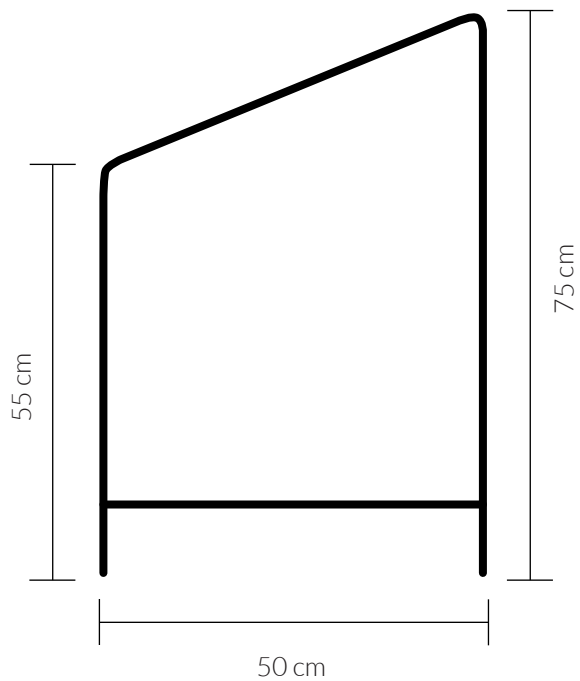
largeur/width : 60 cm

armature acier rond/round steel frame : Ø 20 mm

### la chaise longue

largeur/width : 70 cm

armature acier rond/round steel frame : Ø 20 mm



# shinyshadows sur pieds

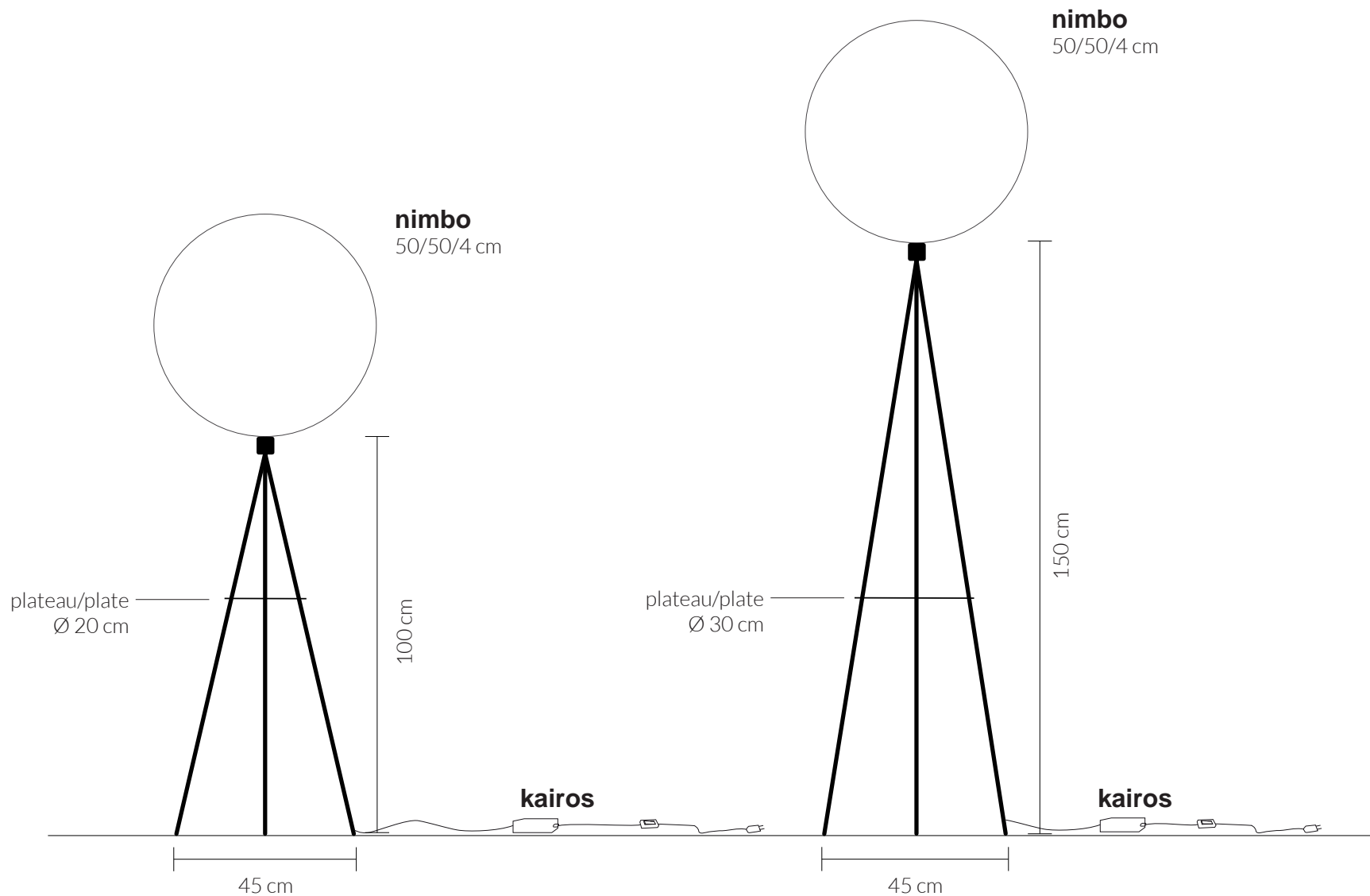
## DIMENSIONS

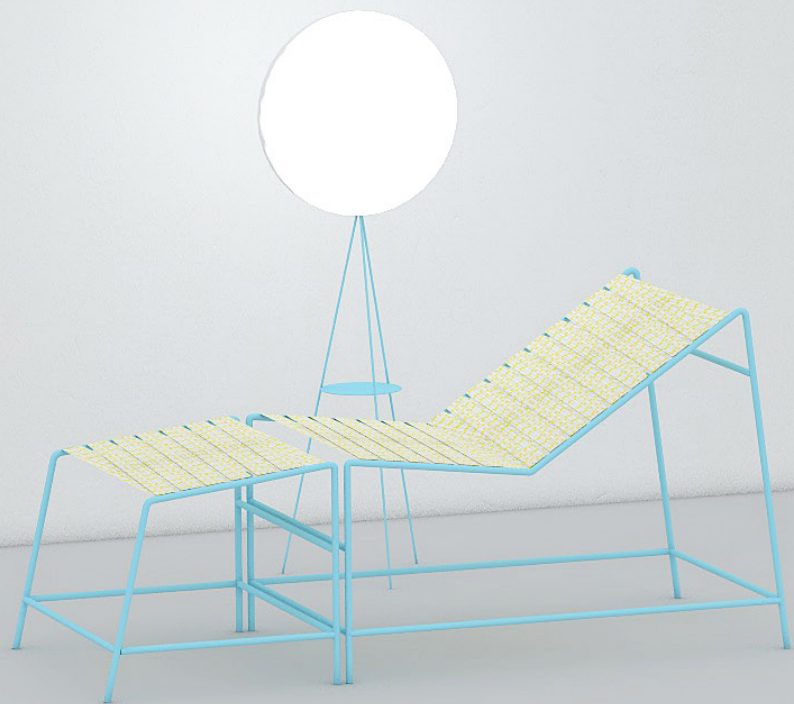
### pied/foot

acier rond/round steel  
Ø 8 mm

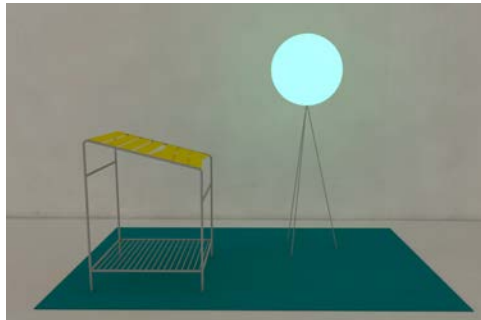
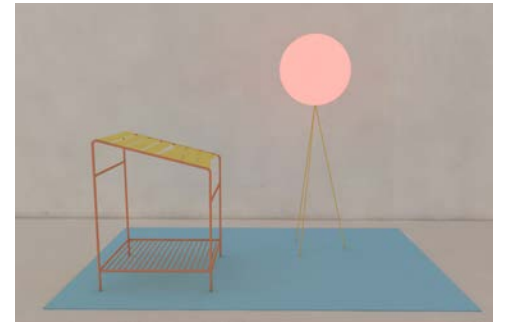
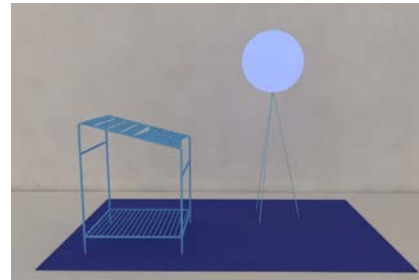
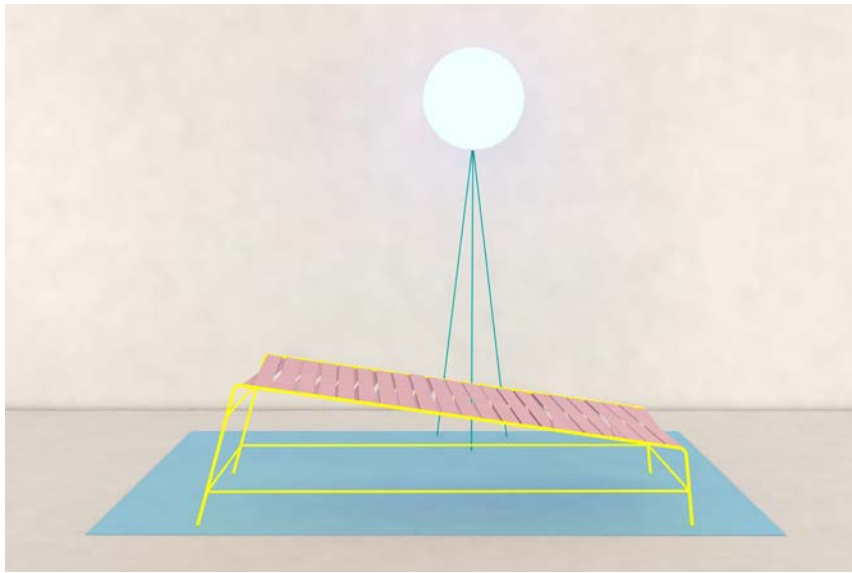
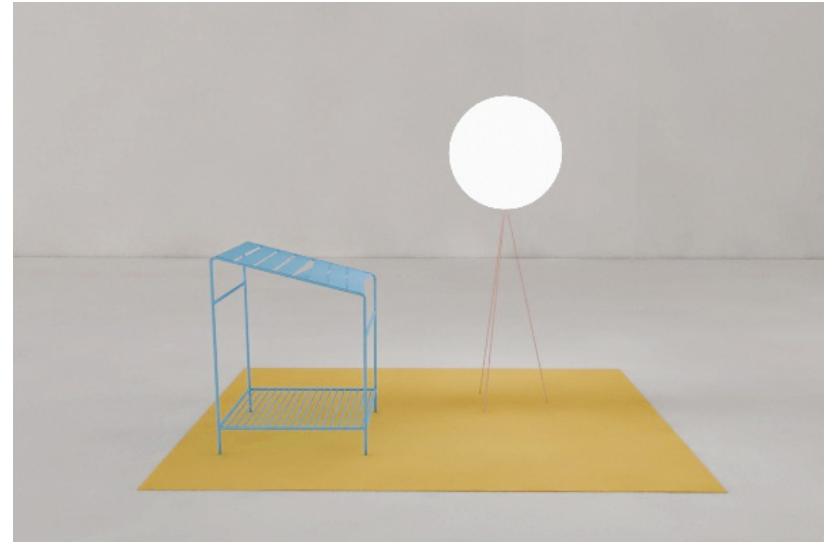
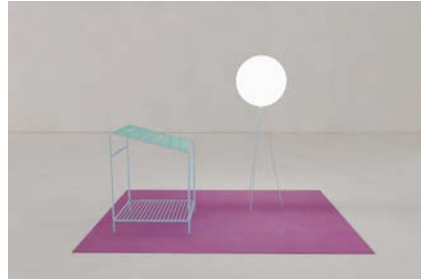
### plateau/plate

acier/steel  
épaisseur/thickness : 1mm









## smarin en 2017

- Septembre 2017 / **PACE Gallery, New-York**  
le Salon Géologique, pour l'exposition Yto Barrada
- 10 Juin 2017 – 17 Septembre 2017 / **Documenta, Kassel**  
installation pour Le Fort des Fous, Narimane Mari
- 6 Juin 2017 – 6 Septembre 2017 / **Boutique du Centre Pompidou, Paris**  
présentation de la Schaise Longue
- Mai 2017 / **Villa Cameline, Nice**  
installation dynamique, CABINET UTOPIQUE
- 12 – 14 Mai 2017 / **Les Abattoirs, Nice**  
Éclairages Publiques - atelier re-Play YET !
- 17 – 28 Mai 2017 / **Festival de Cannes**  
installation pour la Quinzaine des Réalisateurs
- 9 Mars – 9 Avril 2017 / **Biennale Internationale Design de Saint Étienne**  
le Nap Bar, exposition A chance to cut, a chance to care
- Mars 2017 / **Dubai**  
les Schaises et le Sifflu, The Future of Living
- 20 – 24 Janvier 2017 / **Maison&Objet, Paris**  
les Angles, Dunes et Néolivingstones au Silent Bar
- 21 Janvier 2017 / **Colloque de Médecine OMNC, Nice**  
Sifflu – Faculté de Médecine de Nice
- 21 Janvier 2017 / **Musée d'Art Moderne et Contemporain, Strasbourg**  
conférence les Angles, le processus créatif, à l'Aubette 1928

## smarin en 2016

- 30 Septembre 2016 – 17 Janvier 2017 / **Museum M, Leuven**  
exposition du Salon Marocain, Stéphanie Marin et Yto Barrada
- 29 Novembre – 4 Décembre / **Festival d'Art Vidéo OVNi, Nice**  
projection de Playgrounds, Yto Barrada à l'atelier smarin  
exposition du Salon Marocain, Stéphanie Marin et Yto Barrada
- 13 Mai – 18 Mai / **New York Design Week**  
Nap Bar – installation à la Galerie Blackbody
- 11 Mai – 22 Mai / **Festival de Cannes**  
Les Marches – installation pour la Quinzaine des Réalisateurs
- 12 Avril – 18 Avril / **Milan Design Week**  
Les Schaises – exposition Failures Process Beyond Success
- 9 Mars – 10 Avril / **Dubai Design Week**  
Nap Bar – Artroom, Collective loft
- 5 Mars / **Forum d'Urbanisme et d'Architecture, Nice**  
Atelier re-Play YET !
- 3 Mars – 6 Mars / **Blackbody, New York**  
Les Angles – installation à la Galerie Blackbody

## smarin en 2015

- 4 Décembre – 6 Décembre / **Festival d'Art Vidéo OVNi, Nice**  
Exposition de Céleste Boursier-Mougenot dans l'atelier de smarin
- 4 Décembre – 6 Décembre / **Colloque de Médecine OMNC, Nice**  
Kairos – Faculté de Médecine de Nice
- 27 Octobre – 30 Octobre / **Dubai Design Week**  
Les Angles / Kairos – salon Downtown Design
- 9 Juillet – 10 Juillet / **Salon du luxe et de l'Innovation 2015, Paris**  
Scénographie de l'espace Design Experience et conférence avec Stéphanie Marin
- 22 Juin – 13 Septembre / **Palais de Tokyo, Paris**  
Les Marches – objet scénographique pour l'exposition monographique aquaalta de Céleste Boursier-Mougenot
- 12 Juin – Octobre / **Musée d'Art Moderne et d'Art Contemporain, Nice**  
Exposition des Angles de Stéphanie Marin
- 15 Mai – 19 Mai / **New York Design Week**  
Présentation du bar à sieste smarin, le Nap Bar au Wanted Design Manhattan
- 9 Mai – 18 Mai / **New York Design Week**  
Pavillon Play YET! au Wanted Design Manhattan
- 9 Mai – 22 Novembre / **Biennale Internationale d'art contemporain de Venise 2015**  
Les Marches – objet de Céleste Boursier-Mougenot pour son exposition révolutions au Pavillon français
- 14 Avril – 3 Mai / **Milan Design Week**  
Les Angles / Kairos – Exposition Goodesign 2015, The Natural Circle
- 31 Janvier – 2 Février / **Play with Design**  
L'Emmitouffoir - salon Play Time au Parc Floral, Paris



2D stool and table

# smarin collections



play yet !



le hasard



les angles



mobileshadows



nénuphars



mangier



les marches



néolivingstones



ziggurat



livingstones



AccA



livingisland



dunes



kairos



le sifflu



colorstones



shinyshadows

# smarin



smarin est un studio de création français créé en 2003 par la designer Stéphanie Marin. smarin conçoit, développe et distribue des projets de design dans les domaines du mobilier, de la scénographie et de l'aménagement d'espaces, dans le monde entier. Depuis ses ateliers de recherche et de production à Nice, smarin développe constamment de nouveaux objets et collabore avec des architectes, des artistes, des artisans qui enrichissent sa pratique.

Le choix des matériaux est au coeur des recherches du studio de création qui aime manipuler et proposer des matières naturelles, saines, résistantes.

smarin is a French design studio founded in 2003 by the designer Stéphanie Marin. smarin designs, develops and produces accessible and sustainable projects including textile, furniture, set design and space planning, in the entire world.

Specializing in high-end furniture, all manufactured in its own workshop in Nice, smarin is constantly developing new items and collaborate with designers, artists and personalities which enrich its practice.

The heart of the concept of the studio is to research and offer products made from natural and durable materials.

## smarin

14, ruelle du ruisseau  
06300 NICE  
FRANCE

Tél. +33 (0)4 93 52 89 26  
Mail. [contact@smarin.net](mailto:contact@smarin.net)  
<http://www.smarin.net/>