

Les Angles, Stéphanie Marin au Musée d'Art Moderne et Contemporain de Strasbourg

Exposition *Hétérotopies. Des avant-gardes dans l'art contemporain*

Stéphanie Marin présente son processus créatif :

De la conception à la réalisation **Les Angles**

> une installation conçue en 2014 pour l'Aubette 1928

Des éléments qui s'assemblent pour former un pavage sur la base du plan solide inspiré des recherches mathématiques de Penrose.

Stéphanie Marin presents her creative process :

From the conception to the realization **Les Angles**

> an installation designed in 2014 for l'Aubette 1928

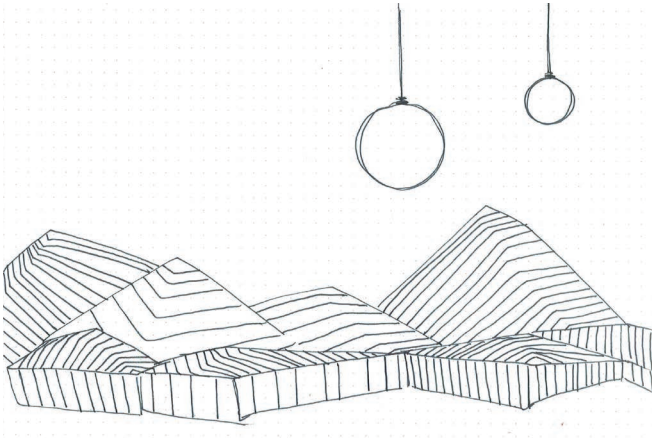
Elements which fit together to form a pavement inspired from the mathematic research of Penrose on the solid plan.

21.01.2017 x 14h30

Musée d'Art Moderne et Contemporain, Strasbourg

1 Place Hans-Jean-Arp, 67000 Strasbourg

les angles , le processus créatif



Comme les Livingstones et les Dunes, les Angles ne sont ni des assises, ni des éléments structurant le décor: ils sont tout cela à la fois. Ils se présentent comme un ensemble de coussins géométriques, qui s'assemblent facilement les uns aux autres se transformant en objets pour s'asseoir, seul ou à plusieurs ou bien en éléments acoustiques.

As the Livingstones and Dunes, Les Angles are at the same time a seating solution and structuring elements for living spaces. They form a set of geometric cushions which easily fit together to transform in seats for individuals or groups. A new furniture collection of eight elements to arrange at will.



sculptural et graphique / sculptural and graphic

Ce projet complète parfaitement l'univers smarin : un paysage nouveau et familier à la fois, composé de formes et de couleurs à manipuler librement.

Ces coussins de sol forment ensemble un pavage souple qui peut recouvrir la surface du sol, du mur ou du plafond. Grâce aux propriétés de la laine, il devient à ce moment-là un isolant thermique et phonique remarquable.

This project fits perfectly in smarin's universe: an original but familiar landscape, made of forms and colours to manipulate freely.

Together they are a flexible pavement, able to cover the floor, the ceiling or the walls. Thanks to the wool properties, they then become a remarkable insulating and soundproof structure.



un espace à géométrie variable / variable geometry

Les installations peuvent s'adapter à tous les environnements, de l'habitat au grand projet d'architecte.

Nés dans les musées dans un esprit artistique, Les Angles ont depuis mûri. smarin en a fait des objets domestiques fonctionnels pour discuter, se reposer, travailler ou pour les espaces d'accueil du marché contract.

Les Angles can adapt to any environment, from private spaces to larger contract projects.

Born in the museums from a creative spirit, Les Angles have matured. smarin designed them into functional domestic objects to discuss, rest or work.

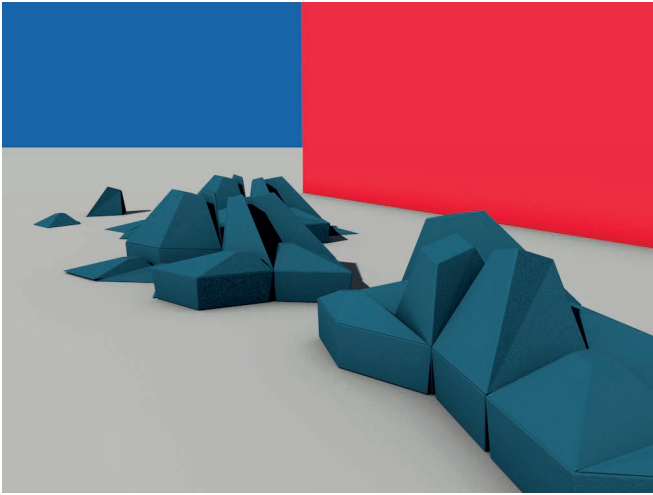


Les Angles sont des éléments qui peuvent s'assembler pour former un pavage sur la base du plan solide inspiré des recherches mathématiques de Penrose.

Le pavage a pour pièces de base deux sortes de losanges eux-mêmes construits à partir d'une paire de triangles d'or.

L'arrangement qu'ils prennent est nécessairement non périodique, ce qui lui donne un attrait visuel considérable.

En 1982, Dan Shechtman a découvert que contrairement aux idées reçues, il existait dans la nature une notion d'ordre en dehors de la périodicité, sous la forme de quasi-cristaux. Il reçoit pour cette découverte le prix Nobel de chimie en 2011.



The different elements of Les Angles fit together to form a pavement inspired from the mathematic research of Penrose on the solid plan.

This pavement uses two sorts of diamonds for base.

Those diamonds are created using a pair of golden triangles.

The shapes they take is necessarily non-periodic, giving them a singular and attractive look.

Going against received ideas, Dan Schechtman discovered in 1982 that order could be found outside the notion of periodicity in the form of quasicrystals. Almost 30 years later in 2011, he received the Nobel Prize of Chemistry for his discovery.



"Ce qui me semblait pouvoir représenter les vagues sculptées de la Mer Méditerranée m'a amené à la structure en plan des quasi-cristaux, ou bien encore à la représentation d'Harmonia Mundi."

"My perception of the sculpted waves of the Mediterranean Sea led me to the plane structures of the quasicrystals, or Harmonia Mundi's representations."

— Stéphanie Marin.



smarin

smarin est un studio de création français créé en 2003 par la designer Stéphanie Marin. smarin conçoit, développe et distribue des projets de design dans les domaines du mobilier, de la scénographie et de l'aménagement d'espaces, dans le monde entier.

Depuis ses ateliers de recherche et de production à Nice, smarin développe constamment de nouveaux objets et collabore avec des architectes, des artistes, des artisans qui enrichissent sa pratique.

Le choix des matériaux est au cœur des recherches du studio de création qui aime manipuler et proposer des matières naturelles, saines, résistantes.

smarin is a French design studio founded in 2003 by the designer Stéphanie Marin. smarin designs, develops and produces accessible and sustainable projects including textile, furniture, set design and space planning, in the entire world.

Specializing in high-end furniture, all manufactured in its own workshop in Nice, smarin is constantly developing new items and collaborate with designers, artists and personalities which enrich its practice.

The heart of the concept of the studio is to research and offer products made from natural and durable materials.



smarin

14, ruelle du ruisseau
06300 NICE
FRANCE

T. +33 (0)4 93 52 89 26
www.smarin.net

information
contact@smarin.net

presse
presse@smarin.net